



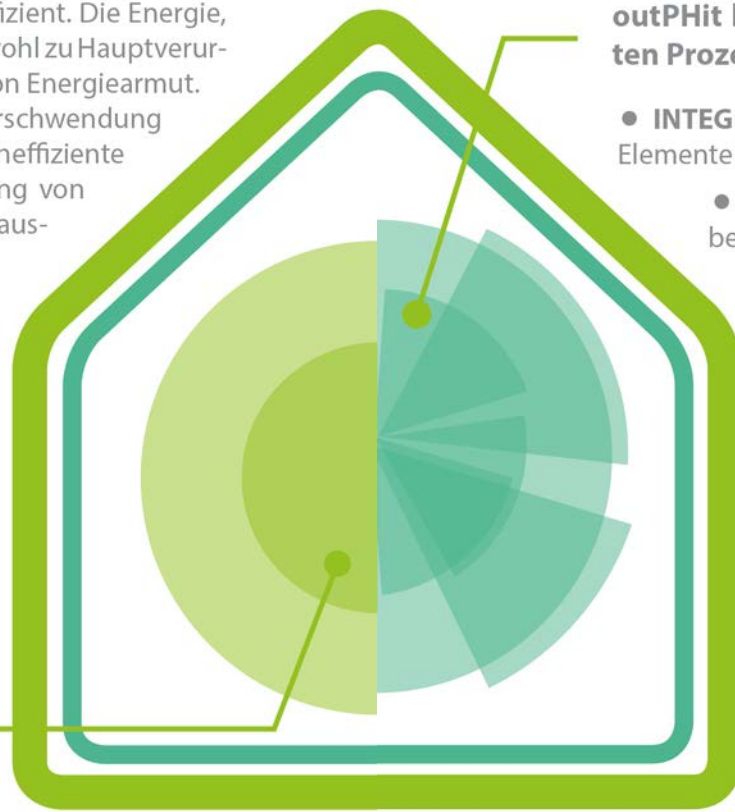
LÖSUNGEN FÜR
KOSTENGÜNSTIGE,
SCHNELLE SANIERUNG
MIT ZUVERLÄSSIG
HOHER QUALITÄT

outphit.eu

Unser Gebäudebestand ist zu großen Teilen ineffizient. Die Energie, die unsere Gebäude verschwenden, macht sie sowohl zu Hauptverursachern des Klimawandels als auch zu Treibern von Energiearmut. Tiefgreifende Sanierungen bekämpfen diese Verschwendung und reduzieren den Energiebedarf durch hocheffiziente Gebäude. Doch die Verfügbarkeit und Umsetzung von qualitativ hochwertigen Sanierungen ist eine Herausforderung.

outPHit eröffnet Lösungen für die Ineffizienz des Gebäudesektors durch die Kombination von serieller Bauweise mit hohen Vorfertigungsgraden (z.B. Energiesprung-Ansatz) und dem bewährten EnerPHit-Energiestandard für die Sanierung nach Passivhaus-Prinzipien.

Auf der Basis von Demonstrationsobjekten in ganz Europa untersucht outPHit Lösungen für die tiefgreifende Sanierung mit hohem Energiestandard und Bauteilen mit hohem Vorfertigungsgrad. Instrumente zur Entscheidungsfindung und Qualitätssicherung fördern und beschleunigen die Entwicklung von effizienten Sanierungssystemen.



outPHit bietet Lösungen für Hindernisse im gesamten Prozess effizienter Sanierung durch...

- **INTEGRATION** einheitlicher Prozesse und vorgefertigter Elemente kombiniert mit dem bewährten EnerPHit-Standard
- **UNTERSTÜTZUNG** der Hersteller*innen zur Verbesserung ihrer Produkte für den Einsatz bei tiefgreifenden Sanierungen im EnerPHit-Standard
 - **ENTWICKLUNG** eines Zertifizierungsschemas für ganzheitliche Sanierungen sowie Tools und Leitfäden zur Unterstützung der Entscheidungsfindung
 - **QUALITÄTSSICHERUNG** durch einfache Monitoringkonzepte in allen Phasen des Sanierungsprozesses
 - **UNTERSTÜTZUNG** von One-Stop-Shop-Businessmodellen in Zusammenarbeit mit lokalen Dienstleister*innen und Bewohner*innen
 - **FÖRDERUNG** der Nachfrage serieller Sanierungskonzepte unter Einbezug aller relevanter Akteur*innen

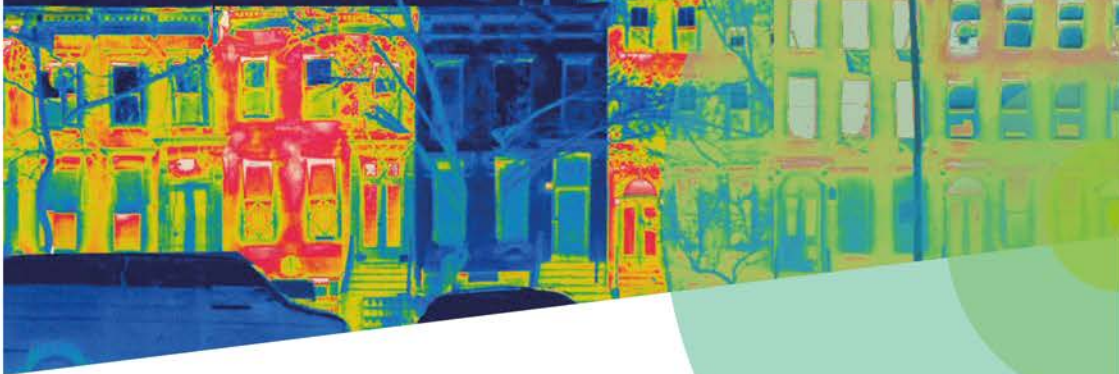
Wir glauben, dass serielle Lösungen aus einer Hand den Aufwand für Planung, Ausführung und Qualitätssicherung einer effizienten Sanierung drastisch reduzieren. Folgende Leistungen sollten dabei abgedeckt sein:

PLANUNG **Wartung**
Inbetriebnahme **Fertigung**
Architektur **GEWÄHRLEISTUNG**
ENERPHIT BERATUNG *MONITORING*
Qualitätssicherung & Zertifizierung
MONTAGE **Finanzierungsberatung**
 Installation

outPHit bringt alles zusammen, um tiefgreifende, kosteneffiziente und schnelle Sanierungen im EnerPHit Standard zu ermöglichen.

EnerPHit ist der Baustandard mit den wahrscheinlich umfassendsten Anforderungen bei der energetischen Sanierung von Gebäuden. Auf Basis der Gebäudephysik entwickelt, erfordert der EnerPHit-Standard die konsistente Verwendung von hochwertigen Komponenten für herausragende Energieeffizienz. Das Resultat ist:

- Angenehm warme Wände, Böden und Fenster ohne Luftzug, ohne Kondensation und ohne Schimmelbildung
- Konstante Versorgung mit sauberer, gefilterter Frischluft bei Raumtemperatur sorgt für eine herausragende Luftqualität und Komfort
- Keine Abhängigkeit vom schwankenden Energiepreis und Garant gegen Energiearmut durch Reduktion des Heizwärmebedarfs um bis zu 90 %
- Signifikante Reduktion der Treibhausgasemissionen durch geringen Energiebedarf zum Heizen und Kühlen



Wie garantiert EnerPHit die exzellente **Energieeffizienz, Komfort und Qualität**? Die Antwort findet sich in den zugrundeliegenden Passivhaus-Prinzipien.

Passivhäuser verbinden unübertroffenen Komfort mit einem extrem niedrigen Energieverbrauch. **Hochwertiges Design und Handwerkskunst** gepaart mit besonders effizienten Fenstern, hochwirksamer Wärmedämmung und Wärmerückgewinnung sind die Kernelemente, die das Passivhaus so besonders machen.

EnerPHit ist der Standard für Gebäudesanierung nach Passivhaus-Prinzipien. Die Verwendung von durchweg hochwertigen Passivhaus-Komponenten ermöglicht das Erreichen eines sehr geringen jährlichen Heizwärmebedarfs. EnerPHit zeichnet sich neben Kosteneffizienz und Energieeinsparung auch durch höchste Ansprüche an Komfort aus.

Es existieren eine Vielzahl von Methoden, um energetische Sanierungen schneller und zugleich kostengünstiger zu gestalten. outPHit nutzt die Vorteile von zwei Ansätzen und kombiniert diese mit dem EnerPHit-Standard.

OPTIMALE, KONVENTIONELLE SANIERUNGSPROZESSE

Die Herausforderungen bei konventionellen Sanierungen liegen im Timing der Prozessschritte und den Kosten. Digitalisierung und optimierte Prozessabläufe können erhebliches Potenzial bieten, indem die Vielzahl der beteiligten Unternehmen an einen Tisch gebracht werden. Gebäudeeigentümer*innen werden mit allen relevanten Informationen zeitnah versorgt, um fundierte Entscheidungen hinsichtlich der Energieeffizienz ihres Gebäudes treffen zu können.

VORFERTIGUNG IST VEREINFACHUNG

Serielle Sanierung und Energiesprong-Ansätze machen Gebrauch von vorgefertigten Gebäudekomponenten, die extern produziert werden können. Ein hoher Grad an Vorfertigung und die Integration von Gebäudetechnik in Systeme für Wände und Dächer reduzieren den Zeitaufwand auf der Baustelle erheblich. Skaleneffekte versprechen einen Kostenrückgang bei der Sanierung des gesamten Gebäudebestands.



Erfahren Sie mehr über outPHit sowie kostengünstige und schnelle Sanierungen mit zuverlässig hoher Qualität unter

outphit.eu

PROJEKTKOORDINATOR



Passivhaus Institut

Rheinstraße 44/46 | 64283 Darmstadt, Deutschland
mail@passiv.de | www.passiv.de

PROJEKTTEAM



Das Projekt wurde im Rahmen des Horizon 2020 Forschungs- und Innovationsprogramms der Europäischen Union unter der Finanzhilfevereinbarung Nr. 957175 finanziert. Die gezeigten Inhalte repräsentieren allein die Ansicht des Autors und nicht notwendigerweise die der Europäischen Union. Weder EASME noch die Europäische Kommission sind verantwortlich für jegliche Verwendung der dargestellten Inhalte.