

outPHit

**Ingrijpende energetische renovaties
worden sneller, goedkoper en
betrouwbaarder**





De missie van outPHit ...

*...Drempels voor de invoering van kwalitatief hoogwaardige renovaties te verlagen door **prefabricage** en **gestroomlijnde processen** te koppelen met de hoge energieprestatie ambities van de **EnerPHit-standaard** voor renovaties volgens de passiefhuis norm.*

De uitdagingen

Onze gebouwen zijn inefficiënt

Deze gebouwen dragen tot 40% bij aan de totale uitstoot, waardoor klimaatverandering en energiearmoede worden versterkt

Ingrijpende energetische renovaties zijn noodzakelijk

Om dit goed, snel, efficiënt en betrouwbaar op een grote schaal uit te rollen, is een enorme uitdaging



De outPHit oplossing



Hoe brengen we onze gebouwen in lijn met internationale klimaatdoelen? Hoe maken we ze geschikt voor de toekomst?

#1 Renovaties eenvoudiger, sneller en goedkoper maken



Gestroomlijnde aanpak en prefabricage

#2 Zorg voor hoge efficiënte energiestatistiek en kwaliteit



De EnerPHit Standaard voor renovaties met passiefhuis norm

De outPHit oplossing – Deel 1

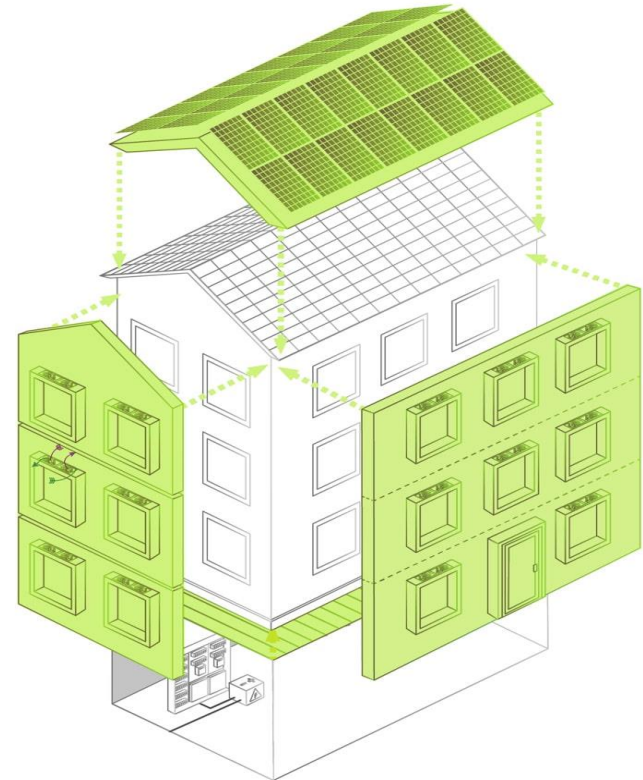


Stroomlijnen

- Goede coördinatie zorgt voor een optimale organisatie van actoren in het proces
- Tijdige informatie voor geïnformeerde besluitvorming

Prefabricage

- Brengen actoren, componenten en stappen samen voor de meeste beslissingen off-site en op voorhand
- Vermindering van de duur en kosten van de renovaties




De outPHit oplossing – Deel 2



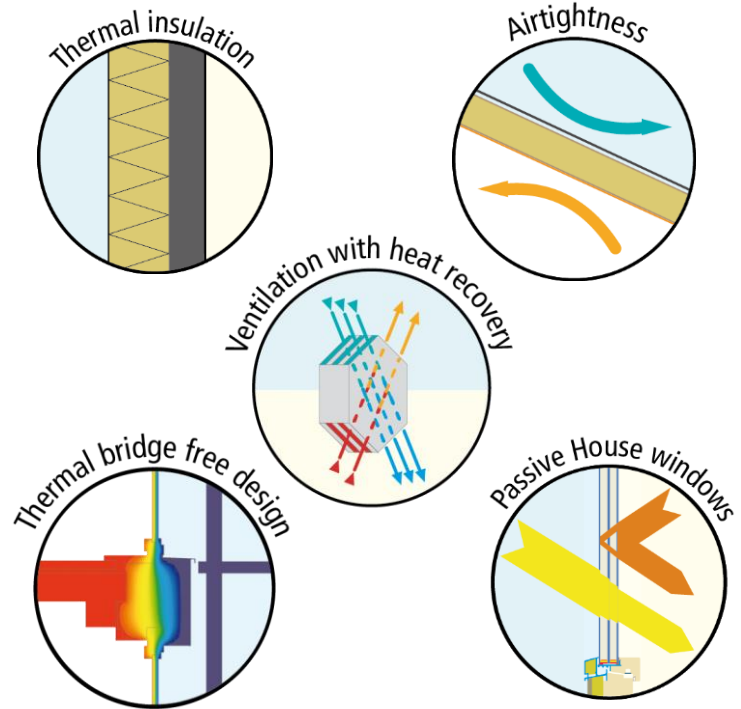
De EnerPHit standaard

- Een solide basis door de passiefhuis norm
- Focus op kwaliteit, comfort en uitstekende prestaties



EnerPHit eisen
Passiefhuiscomponenten en
zeer lage jaarlijkse energievraag
van ruimteverwarming *

*afhankelijk van het klimaat; in Europa ligt deze EnerPHit standaard tussen de 15 tot 30 kWh/m²a



Onze missie

outPHit pakt belemmeringen aan voor ingrijpende energetische renovaties op het niveau van kosten, tijd, complexiteit, en kwaliteit

**Praktijk-
voorbeelden
in Europa**



**Hoogwaardige
renovatiesystemen en concepten
Instrumenten voor
besluitvorming
Kwaliteitsborging**



Onze missie

- **INTEGRATIE** door gestroomlijnde processen en geprefabriceerde elementen met EnerPHit
- **Ondersteuning** fabrikanten voor product verbeteringen
- **HET MAKEN** van een certificatieschema voor renovatiesystemen voor het hele gebouw, evenals het maken van hulpmiddelen en handleidingen ter ondersteuning van de besluitvorming



Onze missie

- **ONTWERP** vereenvoudigde monitoring- en goedkeurings concepten voor de ontwerpfase
- **AANMOEDIGEN** van een one-stop-shop business model voor ingrijpende energetische renovaties
- **VERSTERKEN** van de vraag naar gestroomlijnde hoogwaardige renovatiesystemen door belanghebbenden te betrekken en onze bevindingen te promoten.



Wat te verwachten

Renovatie
systemen

Aanbestedings
documenten

Prestatie
certificeringsschema

Contract
voorbeelden

Technische
informatie
pakketten

Richtlijnen voor
ingrijpende energetische
renovaties

Financieel en
technisch
toezicht

Lokale
praktijk
netwerken

Certificering
renovatiesystemen

Fabrikanten
ondersteuning

Goedkeurings
concepten in de
ontwerpfase

Feiten

- **PROJECTLEIDING** Passive House Institute
- **PROJECTPARTNERS** 10 partners uit 8 landen (AT, BE, FR, DE, GR, NL, GR, BG)
- **PROJECTDUUR** 36 maanden, tot augustus 2023
- **BUDGET** € 2.500.000
- **SUBSIDIE VERLENDER** Europese Unie via het Horizon 2020 programma



Project team



Climate Alliance



Meer weten?

Contacteer ons via info@passiefbouwen.nl

of bezoek **outphit.eu**